

# FinnWell-ohjelman päättöseminaari case: Miratel Oy

29.4.2009

Janne Kostamo





# Case Miratel Oy

- **Miratel yritysesittely**
- **FinnWell-projekti 1 ja mitä saatiin aikaiseksi**
- **FinnWell-projekti 2**
- **FinnWell-projekti kasvun mahdollistaja?**



# Miratel Oy

- **Tarjoamme asiakkaillemme luotettavia ja helppokäyttöisiä hoitajakutsujärjestelmiä.**
- **Olemme markkinajohtaja sosiaali- ja terveyssektorilla Suomessa.**
- **Suomen kattavimman tuote- ja palveluvalikoiman ansiosta räätälöimme ratkaisut jokaiselle asiakkaalle.**
- **Palvelemme asiakkaitamme tuotteidemme koko pitkän elinkaaren ajan suunnittelusta ja käytönopastuksesta huoltoon ja ylläpitoon asti.**



# Miratel Oy

- **Suomalainen hoitajakutsujärjestelmien kokonaistoimittaja**
- **Päätoimipaikka Turussa**
- **Toimipisteet Helsingissä, Kuopiossa ja Oulussa**
- **Henkilöstön määrä 39**
- **Liikevaihto 6,7 miljoonaa euroa vuonna 2008**



# Miratel Oy referenssit

**Yli 28 000 potilas- ja asukaspaikkaa terveydenhuollon ja sosiaalialan laitoksissa ja yhteisöissä:**

- **Kaikki Yliopistolliset Keskussairaalat**
- **Keskussairaaloita: Helsinki, Turku, Oulu, Lahti, Mikkeli, Savonlinna, Vaasa, Kuopio, Joensuu, Iisalmi, Rovaniemi, Kokkola jne.**
- **Satoja terveyskeskuksia**
- **Satoja palvelutaloja ja vanhainkoteja:**
  - **Invalidiliitto Oy (kuntoutuskeskuksia, palvelutaloja)**
  - **MS-liitto (palvelutaloja)**
  - **Asumispalvelusäätiö (palvelutaloja)**



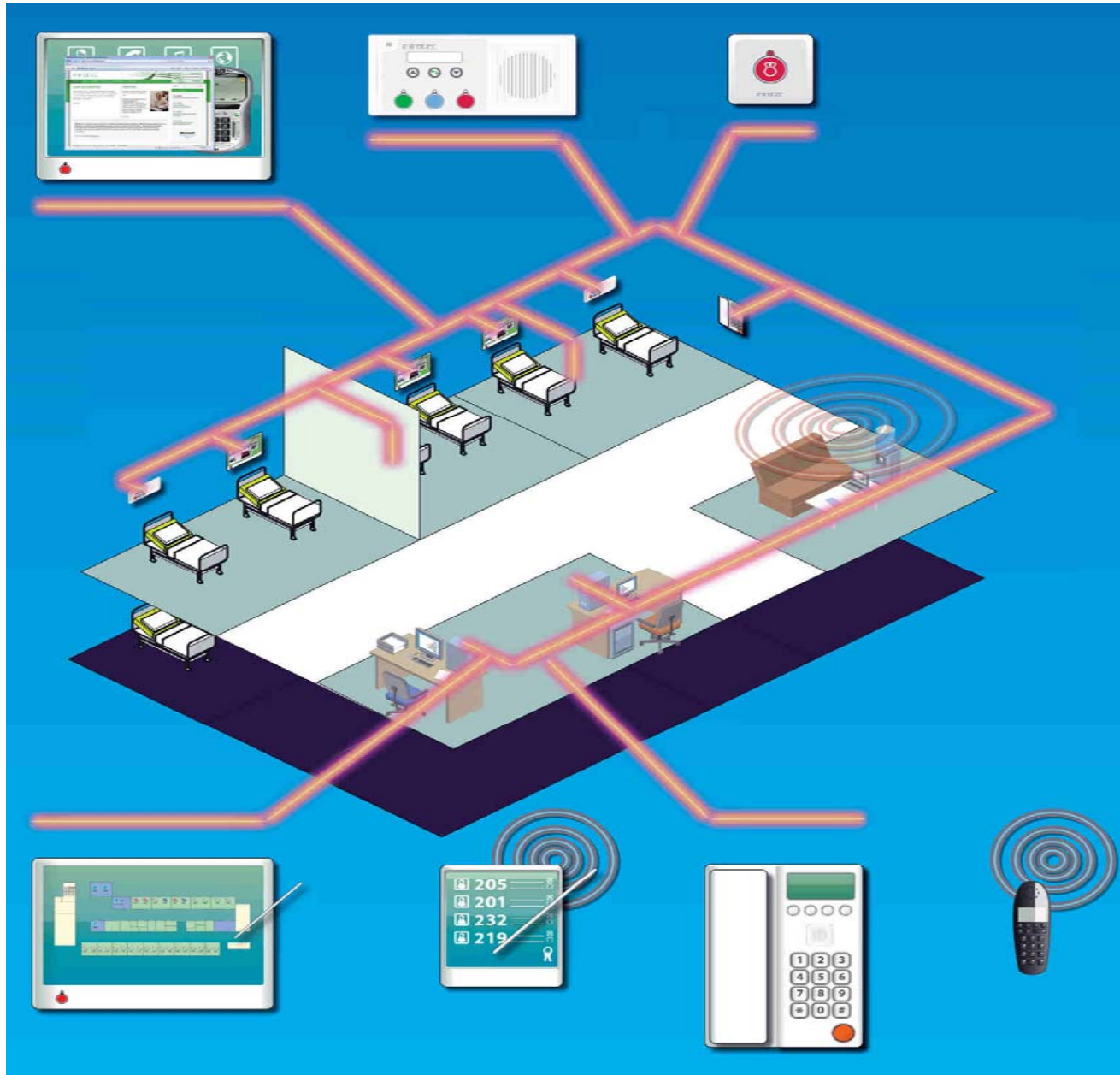
# FINNWELL 1. projekti

- Käynnistyi 1.1.2005
- Kaksivuotinen
- 1,25 M€projekti
- 50% - 25% avustusta - 25% pääomalainaa
- Tavoitteena kehittää:
  - IP-pohjainen hoitajakutsujärjestelmä
  - Skaalautuva ja asiakaskohtainen hoitajakutsujärjestelmä
  - Korvaa aiemmat teknologiat



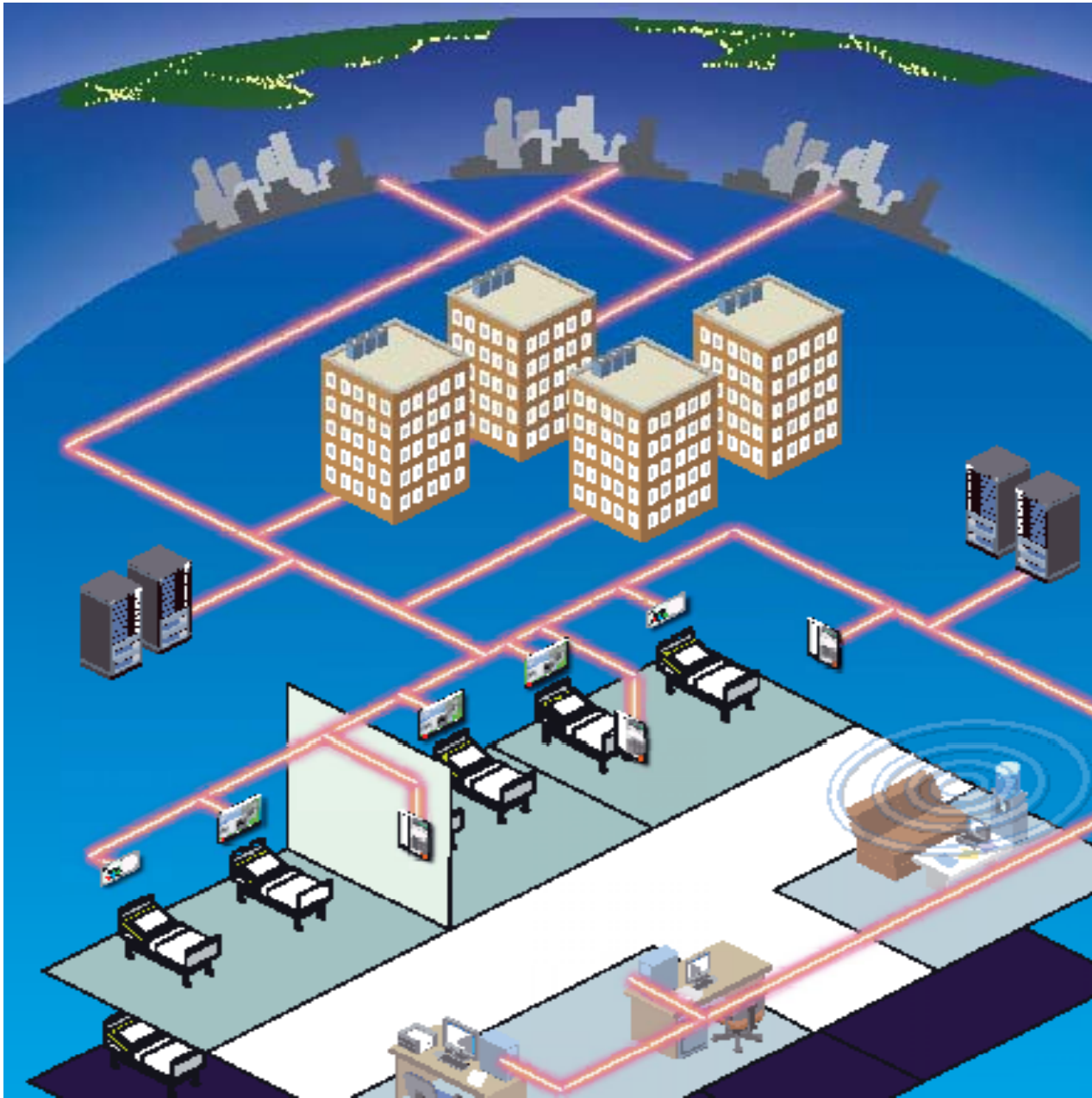
# Mikä oli lopputulos?

- **Maailman ensimmäinen täysin IP-pohjainen hoitajakutsujärjestelmä**
- **Suomessa asennettuja järjestelmiä 30 kpl. Yliopistosairaaloista ja keskussairaaloista 65 % käyttää jo nyt Miratel Innova järjestelmää**
- **Kasvua vuodesta 2004 -> 2008, liikevaihto 45% ja henkilöstöä lisää 14 henkilöä**
- **Kansainvälistyminen**



mirateL®

**Microsoft**  
CERTIFIED  
Partner



mirateL®

**Microsoft**  
CERTIFIED  
Partner



## FINNWELL 2. projekti

- Käynnistyi 6.5.2008
- Kaksivuotinen
- 1,85 M€projekti
- 50% - 25% avustusta - 25% lainaa
- Tavoitteena kehittää:
  - Kansainvälinen vientituote
  - Lokalisoitavissa eri markkinoille
  - Markkinaselvitykset vientitoimintaa varten
  - Vientiprosessien kehittäminen
  - Vikasietoinen järjestelmä



## Mitä saatu aikaiseksi 2.projektissa

- **Kontakteja 35 eri maahan**
- **Aktiivista vientitoimintaa 9 eri maahan**
- **Markkinatutkimuksia 9 maahan**
- **Osallistutaan GAP-projektiin**



# Minne olemme matkalla?

- **Selkeä kasvustrategia**
- **2012 hoitajakutsujärjestelmien markkinajohtaja Suomessa ja tunnettu toimija Euroopassa.**
- **Vuonna 2012 liikevaihto 20 M€ ja henkilöstöä n.70**
- **Viennin osuus on suurempi kuin kotimaan myynnin**
- **Myös kotimaan myynnistä haetaan kasvua**



**Janne Kostamo**

**Toimitusjohtaja**

**0400 908 656**

**[janne.kostamo@miratel.fi](mailto:janne.kostamo@miratel.fi)**

mirateL®

**Microsoft**  
CERTIFIED  
Partner